



玄関網戸 取扱説明書

1 ドア開閉方法

本体障子中央部にあるポスト部分に手をかけて開閉して下さい。



[室外から]
ポスト下部に手をかけます。

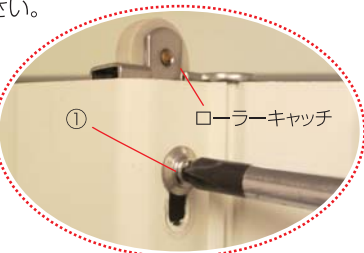
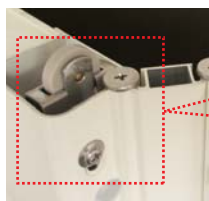


[室内から]
ポスト上部に手をかけます。

4 開閉調整

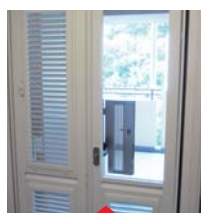
※右ページA部

①ネジをゆるめて下さい(完全にはずさずスライドできる程度)
ネジをゆるめるとローラーキャッチが上下しますので、
開閉の硬さを調整して下さい。



6 ルーバー脱着

2箇所をつまみを上に押し上げながら
手前に引いて下さい。
(落下にご注意下さい)
取り付け時は上部からはめ込み、
下部をカチッとなるまで押し込んで下さい。
(指詰めにご注意下さい)



7 ポスト機能

本体障子中央部に大型ポストが付いています。
新聞や郵便物の受取が可能です。



2 鍵の使用法



[室外から] 鍵を奥まで差し込み回転させて施錠、解錠して下さい。
[室内から] サムターンを回転させ、施錠、解錠して下さい。

3 風量調整

通風調整つまみを上下にスライドさせ風量、採光を調節して下さい。



閉じた状態



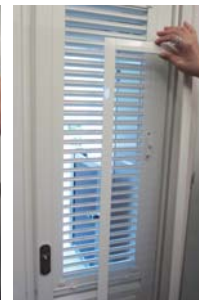
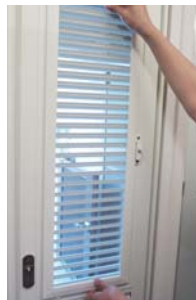
中開き状態



全開状態

5 防虫ネット脱着

防虫ネットを上へ軽く持ち上げ、下部フックを外し、手前に引いて下さい。
取り付け時は上部フックより先にはめ込みして下さい。

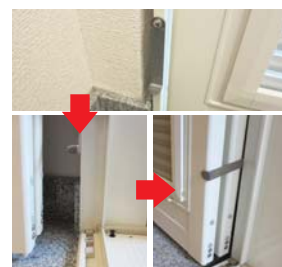


8 下枠脱着

※右ページB部



①本体障子をかるく持ち上げ、
下枠から外して下さい。



②室内吊元側下にあるL型ス
テイを起こし(90度回転)本
体障子を固定して下さい。



③下枠、両側のネジをプラス
ドライバーで外し、黒色のボタ
ンを上へ引っ張って下さい。



④下枠を持ち上げて取り外し
して下さい。下枠取付時は指詰
めにご注意下さい。

玄関網戸本体障子のはずし方

大きな家具等の搬入などで本体障子をはずされる場合は、下記要領ではずす事ができます。
取り付けは、取り外しの逆手順にて取り付けて下さい。

※ルーバー部分をはずした状態で作業されますとスムーズに作業ができます。

手順 1 本体障子を持ち上げて、下枠レールから下部ガイドを抜いて下さい。

【B部】



手順 2 上枠レールの上部
ストッパーネジを緩めて下さい。

※完全にはずさずレール内で
スライドできる程度



【A部】

手順 3 ①～④の手順にて吊り車を90度回転させ上枠レールより外して下さい。
②図 吊り車を指で押し上げながら90度回転させます。

